

Einladung Auf-La 2026

Liebe Wölfe, Liebe Pfadis, Liebe Pios

Habt ihr die schrecklichen News schon gehört? Im Louvre in Paris wurde eingebrochen und Schmuck geklaut!

Aber keine Sorge, Unterstützung ist bereits vor Ort. Die drei ??? von Rocky Beach fliegen extra nach Paris um die Übeltäter zu schnappen. Doch auch bei den drei ??? ist der Wurm drin. Sie schaffen es einfach nicht den Fall zu lösen und die Diebe einzufangen. Sie benötigen dringend unsere Hilfe!

Bist du dabei?

Dann komm mit uns ins **Auffahrts-Lager!**

Datum: 14.05.-17.05.2026

Wir treffen uns am 14.05.2026 um 08:00 Uhr auf dem Robert-Walser-Platz in Biel.

Die Pfadis und Pios reisen mit dem Fahrrad an und brauchen daher ein fahrtüchtiges Fahrrad inkl. Helm und Schloss.

Die Wölfe gehen mit dem Zug.

Das Auf-La endet am 17.05.2026 um 15:00 Uhr in Bätterkinden BE.

Ort: 3015 Bätterkinden, BE

Kosten: 60 CHF

Die Einzahlung erfolgt über das Postkonto 25-11489-5 oder mit folgender IBANCH670900 0000 2501 1489 5

Bitte mit dem Vermerk: Auf-La 2026 und Name des Kindes

Lagerfonds: Wir wollen es allen Kindern und Jugendlichen ermöglichen, mit ins Lager zu kommen. Finanzielle Gründe sollen den Lagerbesuch auf keinen Fall verhindern.

Die Pfadi Hasenburg verfügt deshalb über einen Lagerfonds, aus dem Lagerbeiträge ganz oder teilweise bezahlt werden können.

Anfragen können an Squirrel v/o Anna Fäs

(squirrel@hasenburg.ch / 078 867 98 57) gerichtet werden und werden garantiert diskret behandelt.

Anmeldung: Bitte die ausgedruckte Anmeldung bis am **15. März 2026** an:

Zilea v/o Mia Hänni

Marguerite-Weidauer-Weg 16

2503 Biel

Anmeldungen nach der Frist, werden nicht mehr berücksichtigt.

Am Sonntagmorgen, dem 17.05.2026, gibt es wieder unseren alljährlichen Hasenburgbrunch! Wir laden alle Familienmitglieder herzlich nach Bätterkinden BE ein. Der Brunch startet um **12:00**. Bitte meldet alle Familienmitglieder an, die noch mitkommen- sprich alle ausser das Pfadikind, welches schon dabei ist- und nehmt für alle **Geschirr** mit.



Die Adresse vom Pfadiheim lautet:
**Pfadiheim Landshut,
Landshutstrasse 31
3315 Bätterkinden BE**

Parkiermöglichkeiten gibt es bei der
Saal Anlage Bätterkinden (SAB)
oder auf dem Strässchen (siehe Bild)
Bitte möglichst bei der SAB
parkieren.

Packliste:

In einem grossen Rucksack:

- Dem Wetter/Temperatur angepasste Kleidung für 4 Tage
- Pyjama
- Gute Schuhe
- Schlafsack
- Fixleintuch
- Plüschtierli
- Toilettenartikel
- Taschenlampe
- Mütze
- Finken
- Rondo/Technix
- Pfadipulli, -Hemli, -T-shirt,
- Essgeschirr und Abtrocknungstuch
- Persönliche Medikamente
- Sackmesser

In einem kleinen Rucksack:

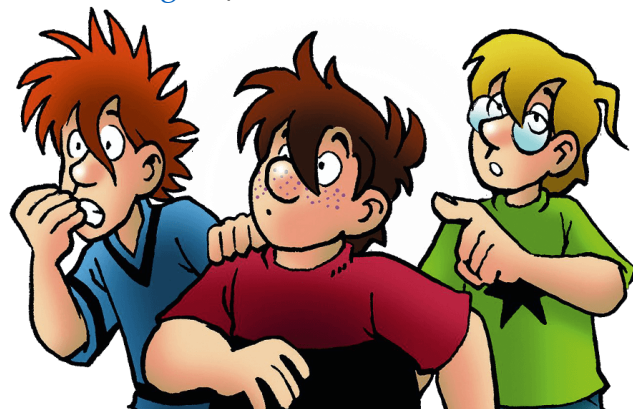
- Lunch für Samstagmittag
- Gefüllte Trinkflasche
- Sonnencreme, -Hut, -Brille
- Foulard
- Regenjacke/Hose

Mitnehmen für Pfadi-/Piostufe:

- Fahrtüchtiges Fahrrad
- Fahrradlicht (Vorne und Hinten)
- Fahrradschloss
- Helm
- Geschlossene Schuhe

Falls ihr Fragen habt, dürft ihr euch jederzeit bei zilea@hasenburg.ch / 079 589 09 83 melden

Wir freuen uns auf euch!
Channa, Junu, Kolibri, Zilea
und Die drei ???





Notfallblatt/Anmeldung Auf-La 2026

Pfadiname:.....

Vorname: Nachname:

Aufenthaltort der Eltern oder einer anderen Ansprechperson während des Lagers¹:

Name, Vorname:
Adresse: Tel.-Nr.:
PLZ/Ort:

Angaben zum Kind:

Geburtsdatum:

Bemerkungen: (z.B. Bettnässer, Rückenprobleme, starkes Heimweh, etc.)

.....

Versicherung

(Name der Gesellschaft und Versicherungsnummer)

.....
.....

Krankenkasse:

Rega Gönner?

- Ja: Gönner Nr:
- Nein

Hausarzt: (Name, Adresse, Tel.-Nr.)

.....
.....
.....
.....

Durchgemachte Krankheiten:

- Scharlach
- Mumpf
- Wilde Blattern
- Keuchhusten
- Masern
-

Gesundheitszustand: (z.B. kürzliche Krankheiten, Brüche, etc.)

.....
.....
.....

Regelmässig einzunehmende Medikamente:

(Bezeichnung, Dosierung, Einnahmevorschrift)

.....
.....
.....

Sollen die Medikamente durch die Lagerleitung verabreicht werden:

- Ja
- Nein

Allergien:

.....
.....

Besondere Hinweise an die Küche:
(Vegetarier, **Nahrungsmittelallergie**)

.....
 Allgemeine Abgabe von Medikamenten aus der Lagerapotheke durch die Lagerleitung
(bitte ankreuzen)

Das Leitungsteam darf der Teilnehmerin / dem Teilnehmer unter Berücksichtigung allfälliger Allergien rezeptfreie Medikamente (z.B. Schmerzmittel) selbständig verabreichen.

Das Leitungsteam darf der Teilnehmerin / dem Teilnehmer ohne Rücksprache **keine** rezeptfreien

Medikamente verabreichen. Ich bin / wir sind erreichbar unter der Nummer:

.....

Dies ist meine **Einwilligung an die Leitung**, die nötigen Schritte für eine medizinische Behandlung, im äussersten Notfall, ohne vorherige weitere Benachrichtigung zu veranlassen.

Die Angaben auf diesem Informationsblatt dienen der Lagerleitung bei allfälligen unvorhergesehenen Vorkommnissen während des Lagers. Die Lagerleitung verpflichtet sich, diese Angaben vertraulich zu behandeln. Das Informationsblatt wird nach dem Lager vernichtet.

Achtung: Die Teilnehmenden sind durch die Pfadi nicht gegen Unfall und Krankheit versichert; die Pfadi lehnt jede Haftung ab. Die Teilnehmenden sind für die nötigen Versicherungen selbst verantwortlich.

Bitte **eine Kopie des Impfausweises** beilegen.

Datum, Unterschrift der Eltern:

.....

1: Diese Person muss während dem Lager telefonisch erreichbar sein und das Kind in Bätterkinden während des Lagers abholen können.

Anmeldung Brunch:

Anzahl Erwachsene: _____

Anzahl zusätzliche Kinder: _____

